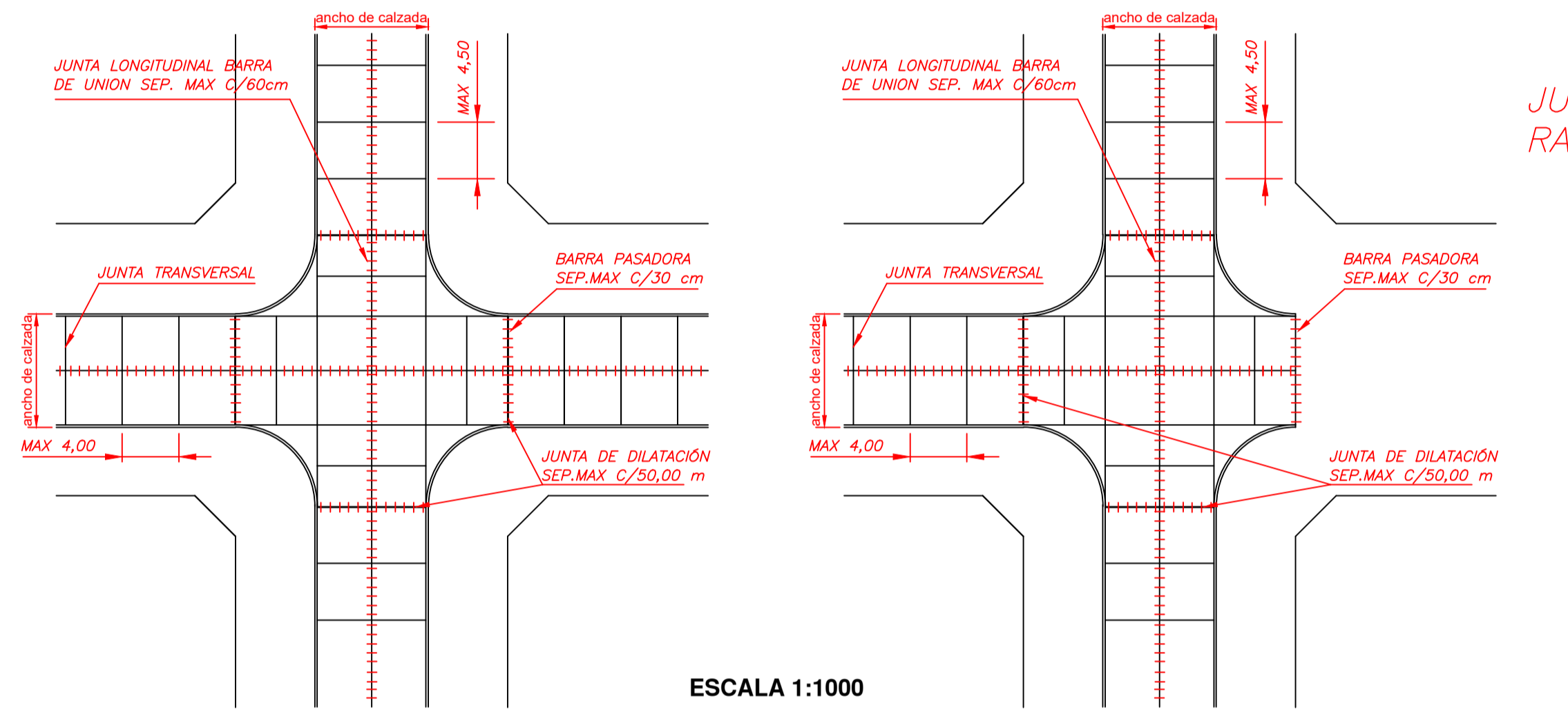
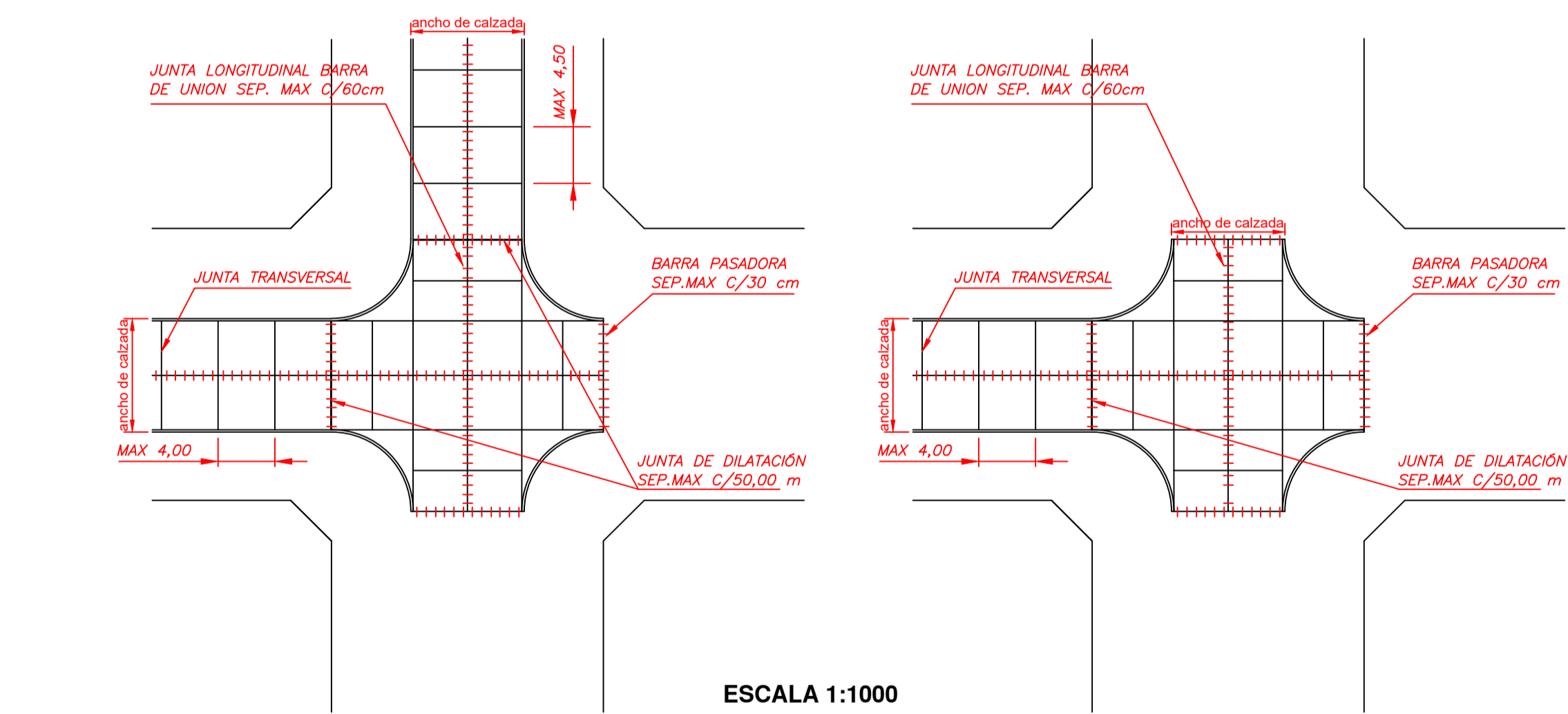


## DISTRIBUCIÓN DE JUNTAS SUGERIDAS PARA INTERSECCIONES DE CALLES

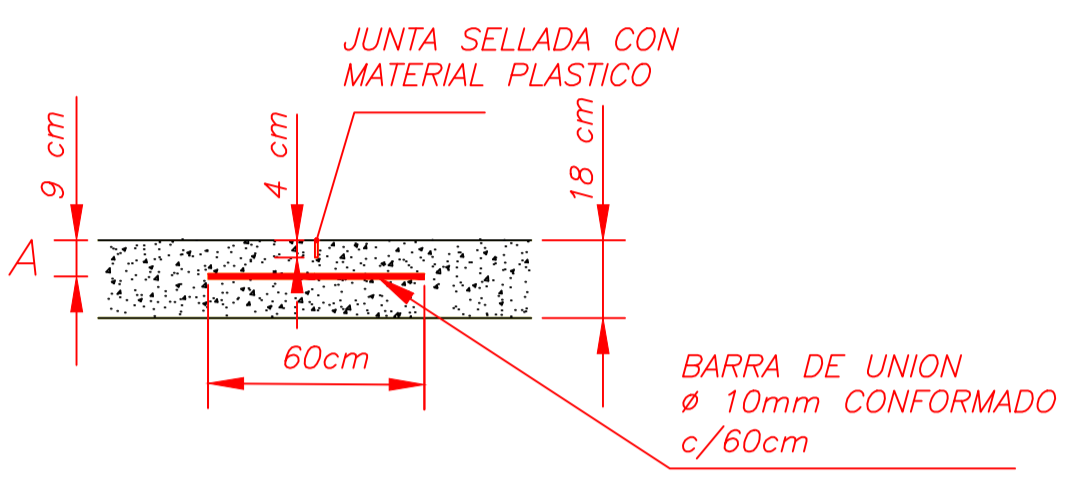


ESCALA 1:1000

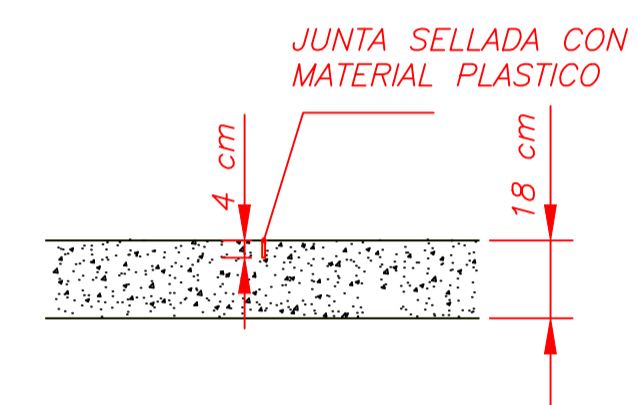


ESCALA 1:1000

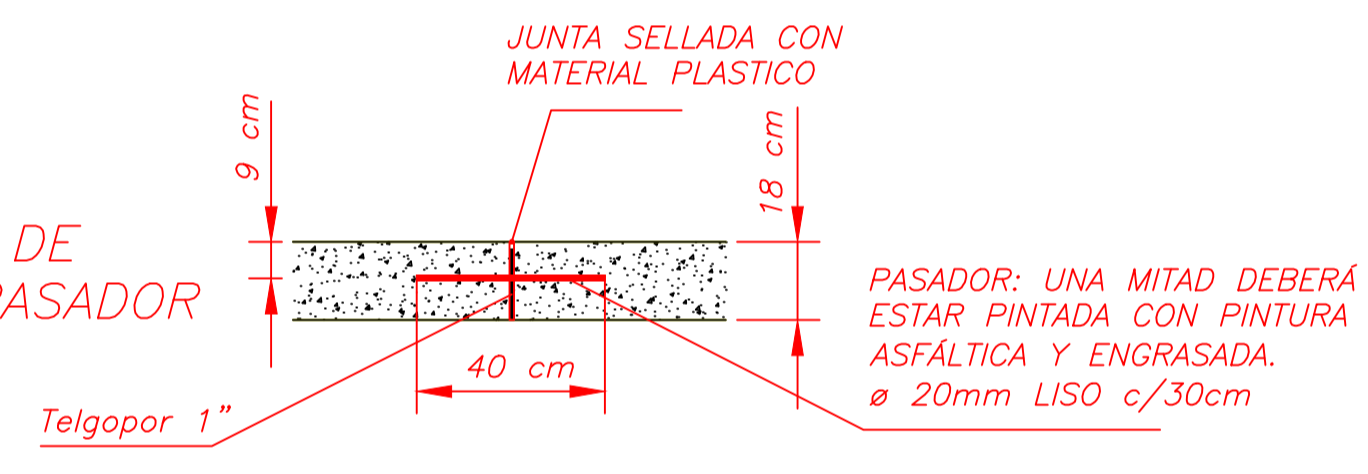
### JUNTA LONGITUDINAL A RANURA SIMULADA



### JUNTA TRANSVERSAL A RANURA SIMULADA

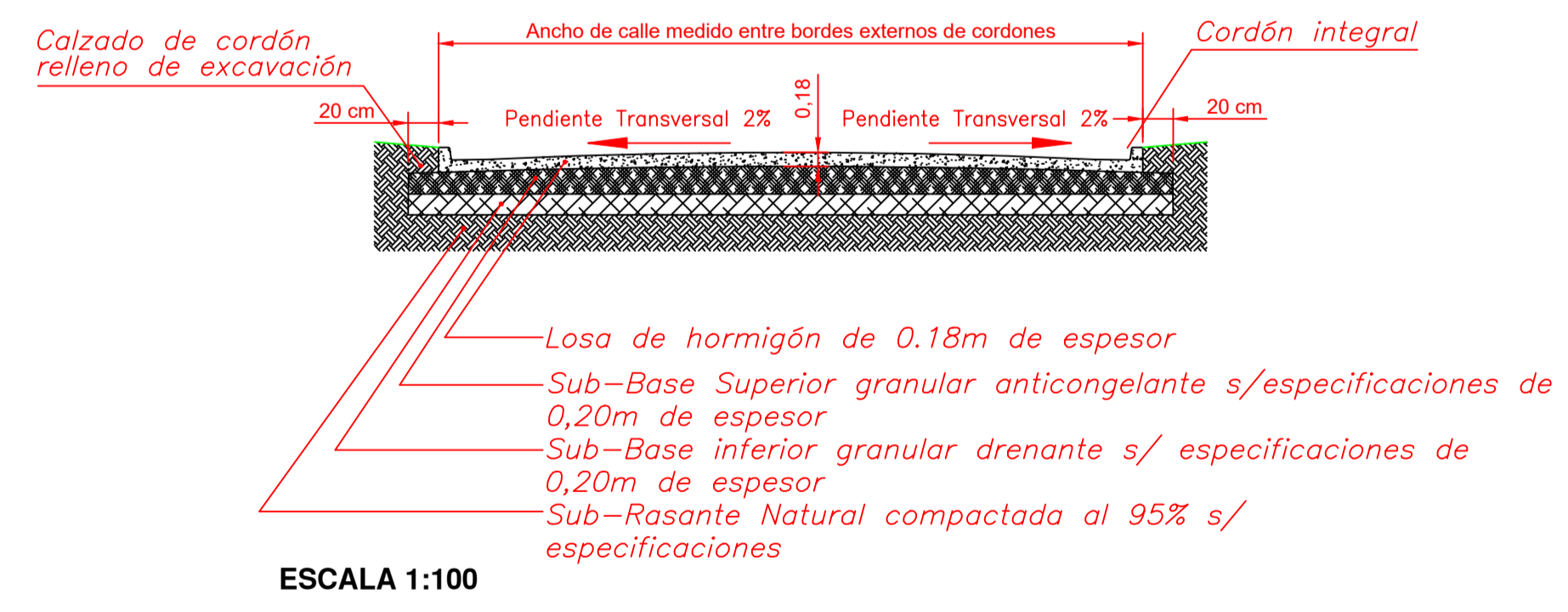


### JUNTA TRANSVERSAL DE CONTRACCION CON PASADOR



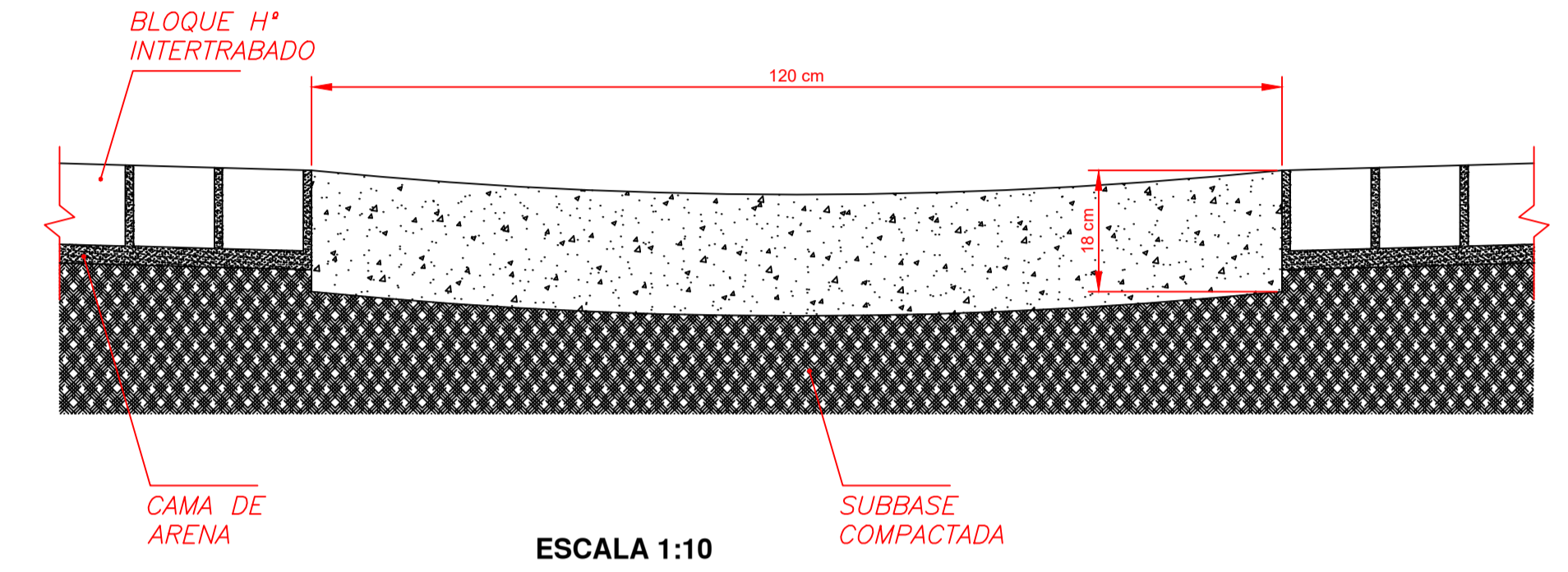
## PAVIMENTO DE HORMIGÓN

### PERFIL TIPO DE CALZADA NORMAL



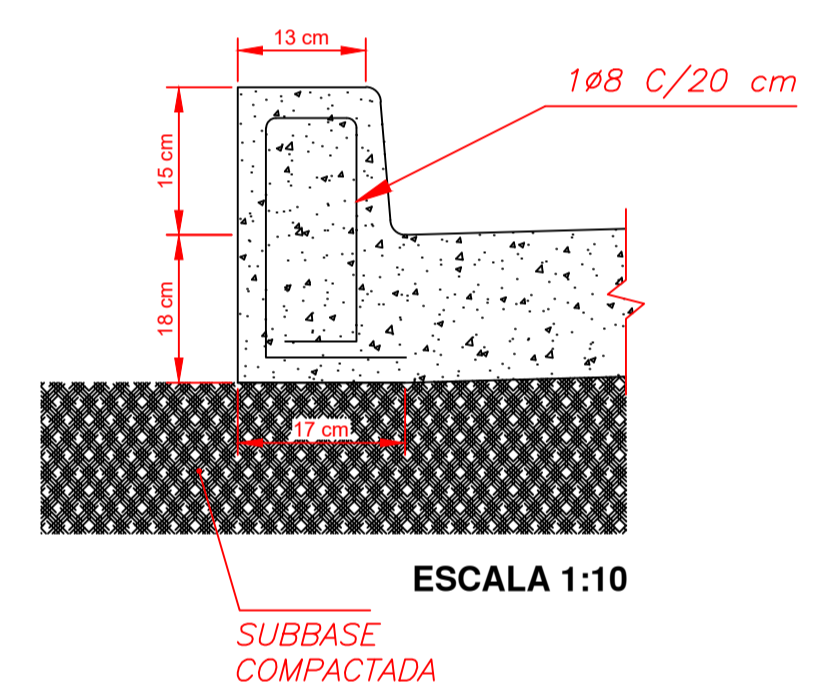
ESCALA 1:100

### DETALLE BADÉN



ESCALA 1:10

### DETALLE CORDÓN INTEGRADO



ESCALA 1:10

NOTA:  
Los Planos son orientativos ,  
debiendo el oferente formular  
el proyecto ejecutivo.

<b>MUNICIPALIDAD DE ESQUEL</b> PROVINCIA DEL CHUBUT		
	Proyecto: <b>4 CUADRAS DE PAVIMENTO H° SIMPLE,                  CALLE GOBERNADOR TELLO</b>	
<b>PLANO: DETALLES, JUNTAS Y CORTES</b>		
<b>Plano Nº : P 04</b>	DIBUJÓ: Ing. Civil Ricardo Luis Macayo	AÑO: 2021
	Fuente: Secretaría de Obras Públicas	ESCALA: VARIAS